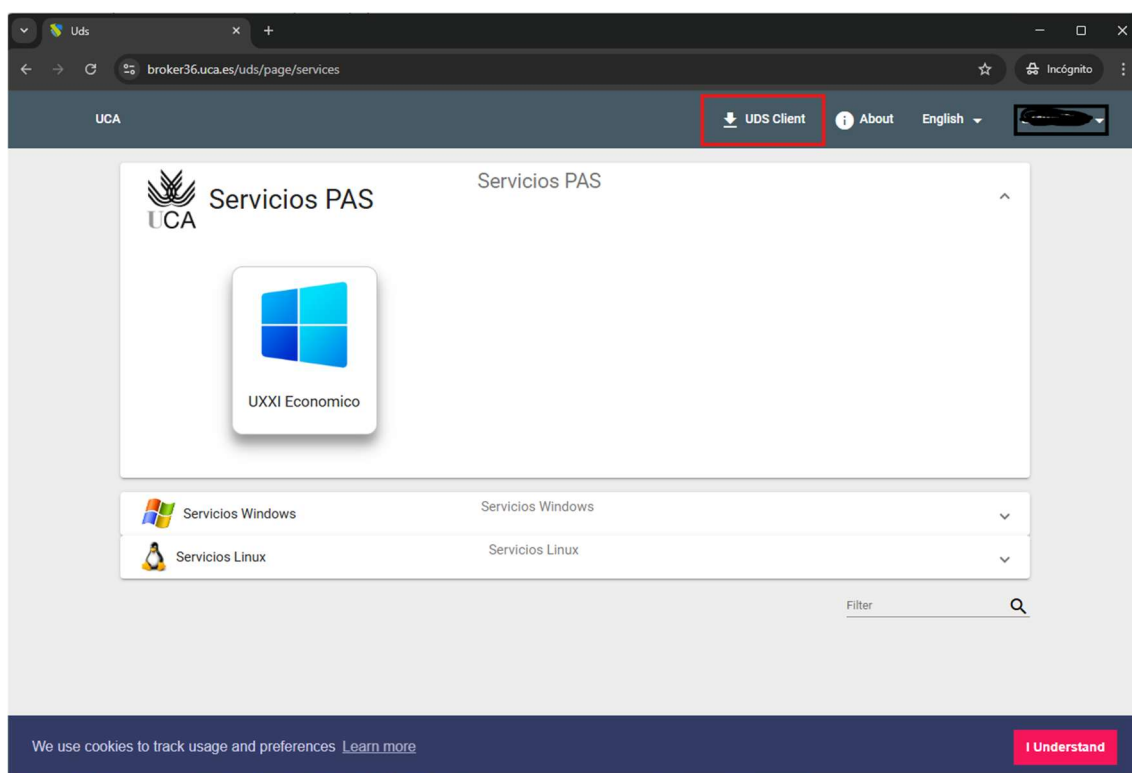


Instrucciones de acceso UXXI-EC mediante infraestructura VDI

ANTES DE ACCEDER POR PRIMERA VEZ

Para poder utilizar este sistema es necesario instalarse una aplicación cliente, los pasos a seguir para ello son:

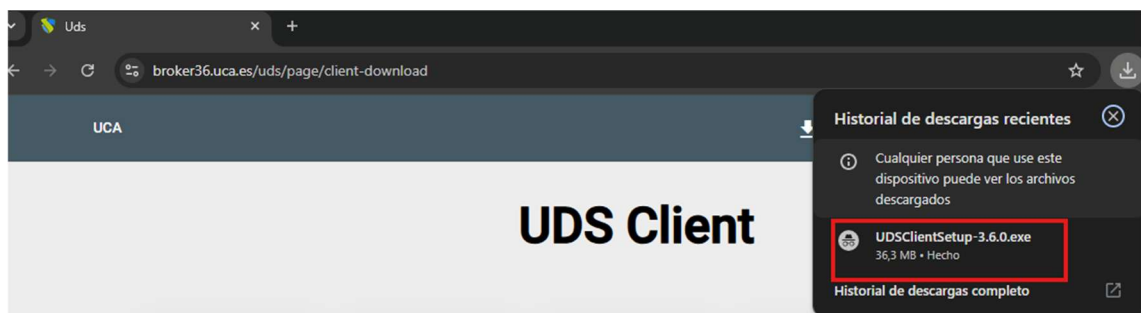
- Desde el navegador web del PC del usuario entramos en la URL <https://broker.uca.es>
- Nos validamos con nuestras credenciales uDNI + clave
- Pulsamos sobre 'UDS Client'



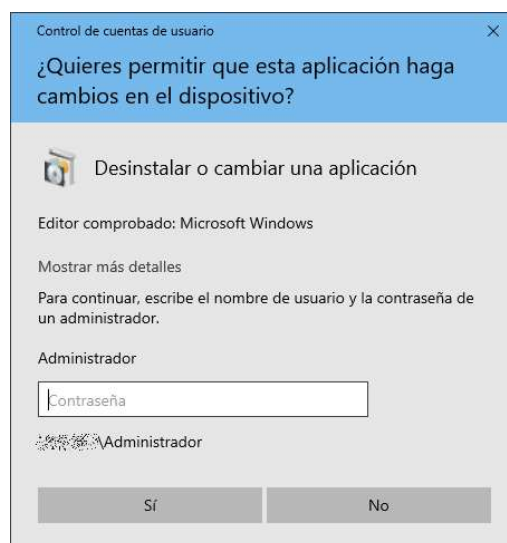
- Seleccionamos Windows(exe)



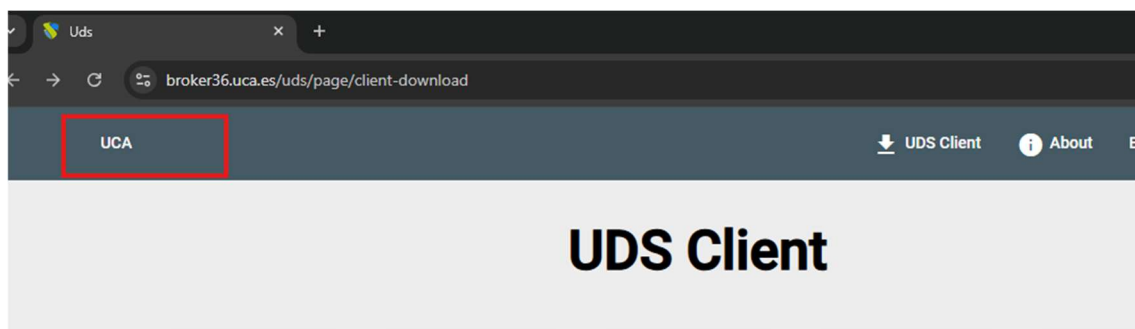
- Hacemos doble clic sobre el fichero descargado y lo instalamos con las opciones por defecto



- Es posible que el sistema operativo nos solicite permisos de Administrador para instalar la aplicación, en este caso, introduciremos la contraseña con la que accedemos a nuestro equipo.

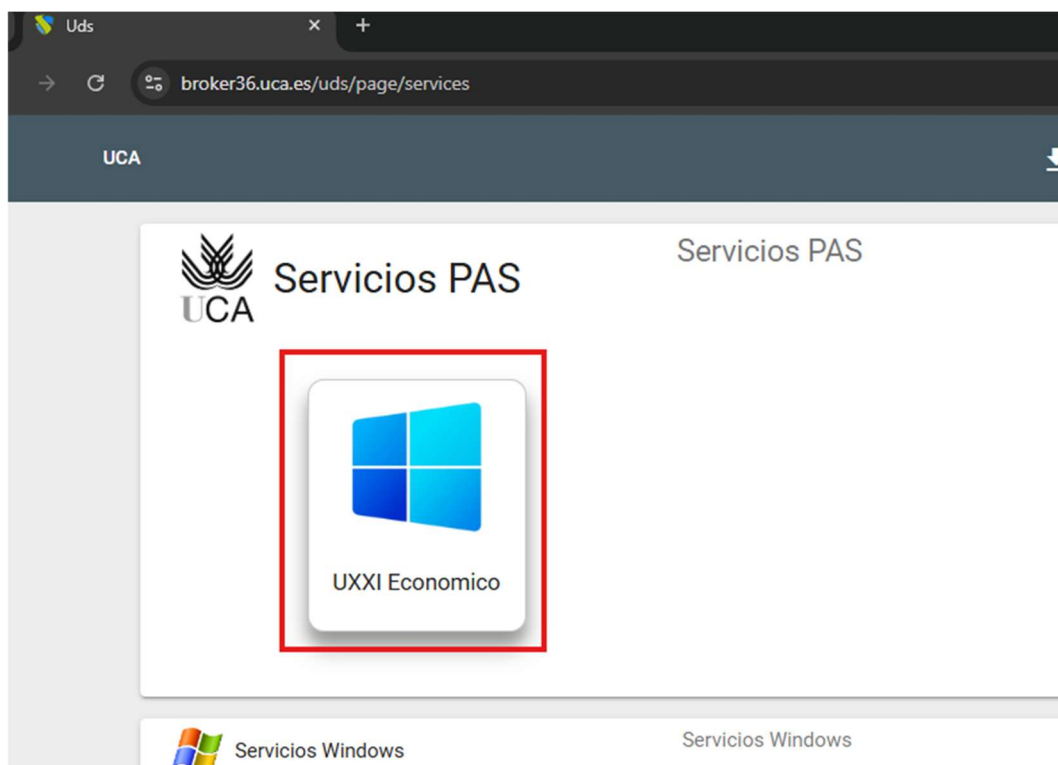


- Pulsamos sobre el rótulo 'UCA' y volvemos a la pantalla principal del bróker VDI.

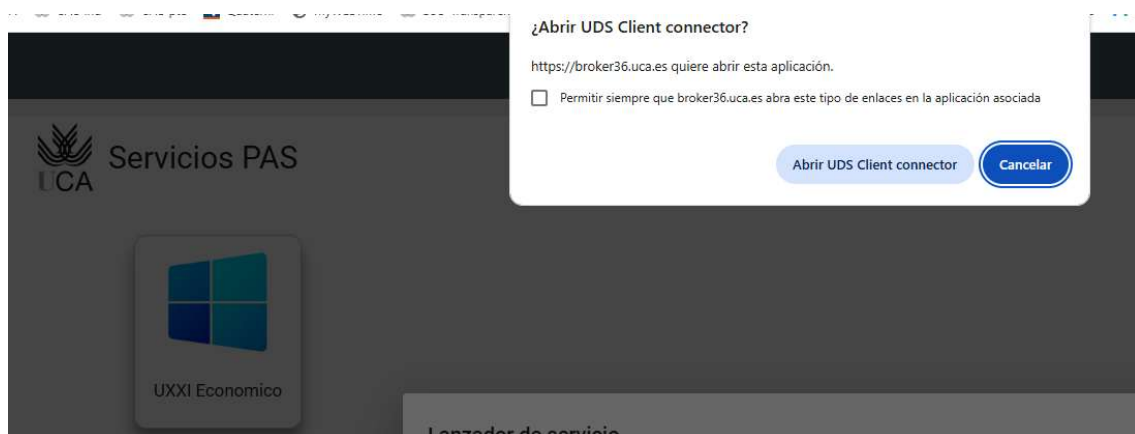


ACCESO A LA APLICACIÓN

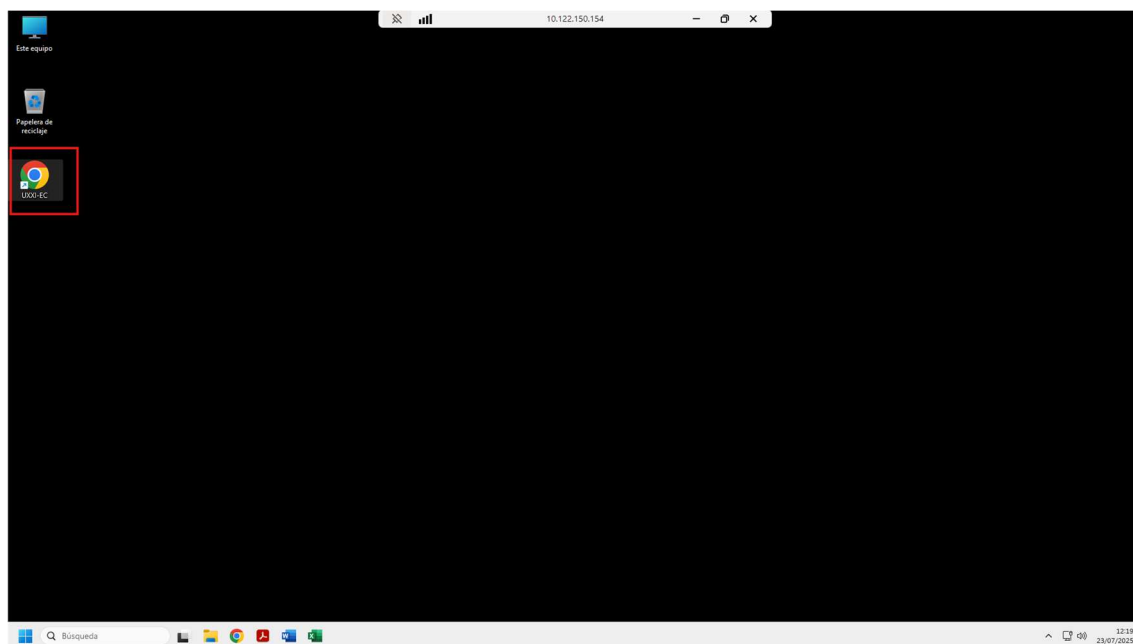
- Desde el navegador web del PC del usuario entramos en la URL <https://broker.uca.es>
- Hacemos clic sobre 'UXXI Económico' en 'Servicios PAS'



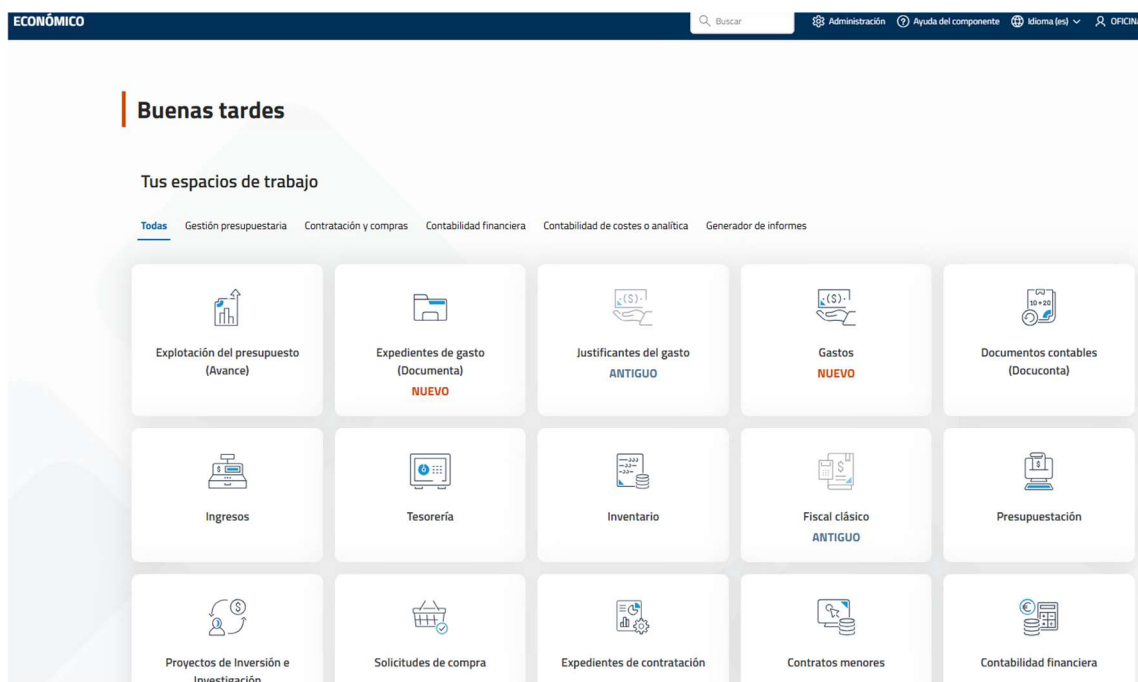
- Si nos aparece la ventana '¿Abrir UDS Client connector?' marcamos el 'tick' y pulsamos sobre 'Abrir UDS Client connector'



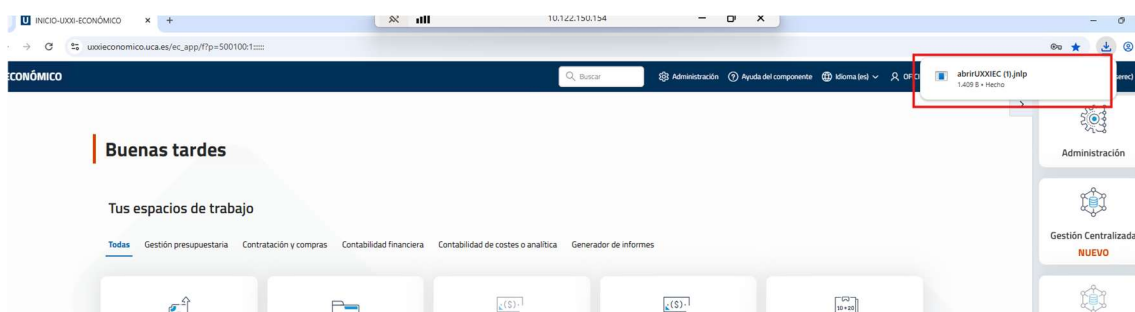
- Esto nos abrirá una sesión de escritorio remoto, para acceder a la aplicación hacemos doble clic sobre el icono UXXI-EC del escritorio.



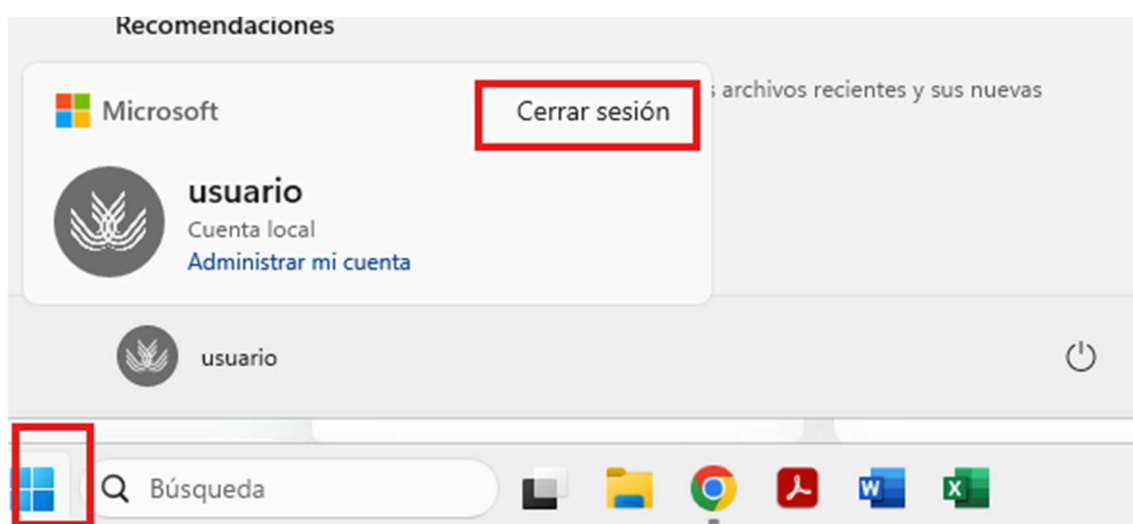
- Nos validamos con nuestro uDNI y clave y ya accedemos a la pantalla inicial de UXXI-EC



- Hacemos doble clic sobre el módulo deseado y, si es tipo cliente-servidor, nos descargará un fichero tipo JNLP sobre el que deberemos hacer clic para ejecutar el módulo correspondiente.



- Por último, es importante que, al terminar nuestra actividad, cerremos nuestra aplicación de manera correcta, para ello, pulsaremos sobre el icono de Windows en la parte inferior izquierda de la pantalla y luego sobre 'Cerrar Sesión'



Si necesitas cualquier tipo de asistencia en la instalación del cliente o en el acceso a la aplicación, puedes abrir un CAU de este tipo y se te proporcionará el soporte necesario:

<https://cau.uca.es/cau/servicio.do?id=C090>